

Swatch Encyclopedia

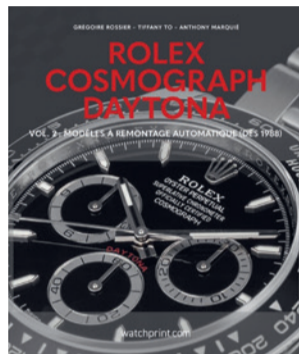
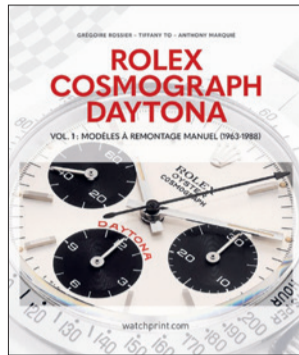
Fruit d'un beau travail de recherche et documentation, voici un imposant coffret de quatre volumes qui célèbre quatre décennies de Swatch, à travers pas moins de... 8'419 montres!

Chaque volume illustre une décennie de Swatch, de sa création en 1983 à son 40^{ème} anniversaire en 2023. On y retrouvera bien sûr la genèse du lancement de la «seconde watch» (deuxième montre), la première Swatch Art Special, jusqu'aux dernières innovations comme la SISTEM51, la BIOCERAMIC WHAT IF? et bien sûr les récentes collaborations avec Omega et Blancpain.

Présentée dans son écrin, Swatch Encyclopedia est à l'image de la montre dont elle parle: joyeuse, colorée, volontiers surprenante, marquant son temps. Un objet qui se collectionne.



Rolex Cosmograph Daytona, Vol. 1 et 2



En collaboration avec Tiffany To, experte reconnue chez Phillips, les auteurs de la fameuse série «Moonwatch Only» sur la Speedmaster Omega, Anthony Marquié et Grégoire Rossier, s'attaquent à un autre monument de l'horlogerie avec Rolex! Et plus exactement à son chronographe mythique Cosmograph Daytona. A travers leur société de conseil Watchfid, ils lancent une nouvelle collection baptisée «Icons». Le modèle de la marque à la couronne était donc tout indiqué.

Les spécialistes de l'histoire horlogère, et plus particulièrement du chronographe, y appliquent la méthodologie rigoureuse, issue de leur formation scientifique et qui a fait leur réputation et le succès de leurs précédents ouvrages, permettant de décrire et d'analyser précisément l'évolution des modèles au cours du temps.

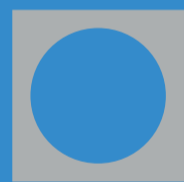
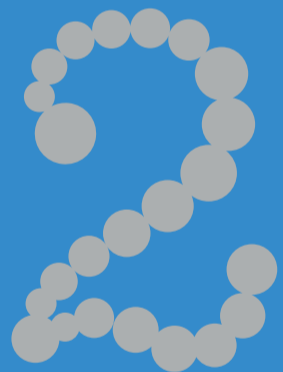
Comme ils nous l'expliquent, il s'agit de leur septième livre: «La collaboration avec Tiffany To et Phillips a été précise, pour son expertise, ainsi que l'accès aux modèles afin de les photographier. Ce livre veut à la fois aller dans le détail, en macro, tout en restant plaisant à lire et facile d'accès. En quelque sorte, c'est la formule «Only» appliquée à la Daytona.»

Cette méthodologie s'appuie notamment sur les bases de données que les experts ont constituées au fil des ans: chaque élément de la montre est analysé, classifié, et intégré dans ces bases, permettant de déterminer avec un niveau de précision élevé les configurations d'origine des différentes références selon les années de production.

Deux volumes ont été publiés et édités chez Watchprint, le premier consacré aux modèles à remontage manuel produits entre 1963 et 1988, le second aux modèles automatiques de 1988 à nos jours. En parcourant les différents chapitres, le lecteur pourra se familiariser avec les notions indispensables du monde Daytona!



Orchestre de la Suisse Romande



Saison



Genève

2025

2

Le temps de s'abonner

2026

- Jusqu'à 30% de réduction
- Accès aux meilleures places
- Son siège réservé
- Billet transmissible

OSR.ch

Grands Mécènes



Partenaire de diffusion



Autorités subventionnantes



Partenaire de saison



Partenaire institutionnel

